

*Schoeller Arca Systems erweitert Palettenprogramm*

## **Belastbar und mit vielen Extras**

*Schwerin, 27.08.2008.* – Schoeller Arca Systems hat sein umfangreiches Palettenprogramm erweitert: Die BiPP-Palette 6080 HR+3R hat in der Standardausführung ein offenes Deck, einen Rand von sechs Millimetern, ist mit drei Kufen ausgestattet und eignet sich besonders für den Transport von schweren Lasten mit einem Gewicht von bis zu 1.000 Kilogramm.

Die Palette mit einem Umfang von 600 x 800 mm bietet eine ganze Reihe von Vorteilen: Das verstärkte Oberdeck und die verrippte Unterseite garantieren bei relativ kleiner Fläche eine besondere Stabilität. Die Anti-Rutsch-Beschichtung auf dem Oberdeck und die Anti-Rutsch-Einsätze am Unterdeck und an den Kufen erhöhen die Sicherheit der Kunststoffpalette und bilden einen Gleitwert, der mit dem von trockenem Holz vergleichbar ist. Bei Bedarf können die Kufen auch mit weiteren Gummistoppeln ausgestattet werden. Auch die hohe Formsteifigkeit trägt zu einer sehr guten Sicherheit bei der Beförderung von Waren bei.

Ein weiterer Vorteil ist die praktische Ausstattung der Palette: Handgriffe am Oberdeck, abgerundete Ecken und sehr große Einfahröffnungen für Stapler an allen Seiten ermöglichen ein einfaches Handling – sowohl manuell als auch automatisch. Außerdem können in eigens dafür eingerichteten Aussparungen Gurte zur Ladungssicherung angebracht werden.

Auch was die Identifizierbarkeit der Fracht während des gesamten Logistikprozesses angeht, wird die Palette allen modernen Standards gerecht: Sie verfügt über vier Taschen für Transponder, die auch eingeschweißt werden können. Außerdem bietet sie viele Flächen für Inmould-Labels.

Das Einsatzgebiet der Palette ist sehr breit: Sie dient nicht nur als Display-Palette am Point of Sale, sondern wird auch in Bereichen eingesetzt, in denen schwere

Lasten transportiert werden, wie zum Beispiel Wälzlager, Schrauben oder Elektromotoren. Dabei knüpft sie genau dort an, wo die Europalette in den Maßen überdimensioniert ist und eine kleinere Palette mit hoher Belastbarkeit benötigt wird. Da sie zudem alle HACCP-Richtlinien erfüllt und außerdem sehr leicht zu reinigen ist, eignet sie sich auch für den Transport von Lebensmitteln. Damit ist sie höchst vielseitig verwendbar.

Neben der Standardausführung sind auch Sonderausführungen möglich. So kann auch ein geschlossenes Oberdeck geliefert oder der Rand statt mit sechs mit 22 Millimetern angefertigt werden. Auch zu der Palette mit drei Kufen bestehen alternative Versionen.

Außer diesen spezifischen Eigenschaften bietet die Palette alle Vorzüge, die eine Kunststoffpalette im Vergleich mit der traditionellen Holzpalette bietet: ausgezeichnete Hygiene, konstante Qualität und Maßhaltigkeit, kein Splittern oder Herausstehen von Nägeln, keine Wasserabsorption und ein relativ leichtes Gewicht.

Fazit: Die Palette 6080 HR+3R bietet durch ihre besonderen Designmerkmale viele Vorteile und ist mit fast allen Pooling-Behältern in den Größen 600 x 400 mm und 400 x 300 mm kompatibel.

*3.021 Zeichen (inkl. Leerzeichen)*

Seite 2/3

**Kontakt:**

Katrin Bartelt  
SCHOELLER ARCA SYSTEMS GmbH  
Voßstr. 20  
10117 Berlin

Tel.: + 49 (0) 30 36471 112  
Fax: + 49 (0) 30 36471 387

Katrin.Bartelt@schoellerarca.com  
www.schoellerarcasystems.de

**Redaktion:**

Dr. Matthias Schweizer  
a1kommunikation Schweizer  
Oberdorfstr. 31A  
70794 Filderstadt

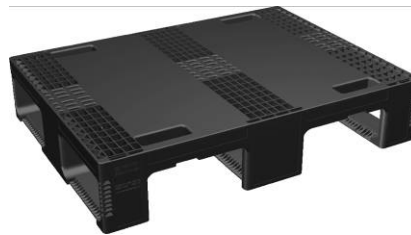
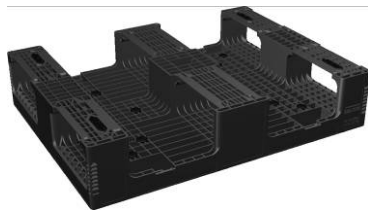
Tel.: + 49 (0) 711 9454161 1  
Fax: + 49 (0) 711 9454161 9

Matthias.Schweizer@a1kommunikation.de  
www.a1kommunikation.de

## Schoeller Arca Systems GmbH

Die Schoeller Arca Systems GmbH mit Sitz in Schwerin ist die deutsche Tochtergesellschaft des weltweit größten Herstellers von wieder verwendbaren Kunststoffverpackungslösungen für das Material Handling. Das Unternehmen hat mehr als 30 Produktions- und Vertriebsstandorte in ganz Europa, auf dem amerikanischen Kontinent und in Asien. Der Hauptsitz befindet sich in den Niederlanden.

### Bildunterschrift:



Die neue BiPP-Palette 6080 HR+3R bietet durch sein verstärktes Oberdeck und die verrippte Unterseite besondere Stabilität für den Transport von schweren Lasten. Handgriffe am Oberdeck, abgerundete Ecken und große Einfahröffnungen für Stapler ermöglichen ein einfaches Handling.

### Fotos: Schoeller Arca Systems

Seite 3/3

#### Kontakt:

Katrin Bartelt  
SCHOELLER ARCA SYSTEMS GmbH  
Voßstr. 20  
10117 Berlin

Tel.: + 49 (0) 30 36471 112  
Fax: + 49 (0) 30 36471 387

Katrin.Bartelt@schoellerarca.com  
www.schoellerarcasystems.de

#### Redaktion:

Dr. Matthias Schweizer  
a1kommunikation Schweizer  
Oberdorfstr. 31A  
70794 Filderstadt

Tel.: + 49 (0) 711 9454161 1  
Fax: + 49 (0) 711 9454161 9

Matthias.Schweizer@a1kommunikation.de  
www.a1kommunikation.de