

Edito

Des palettes pour tout et pour tous

Depuis le 15 juillet 2005, à la suite du rapprochement de Schoeller Wavin Systems et d'Arca Systems, la société BiPP a rejoint le groupe Schoeller Arca Systems. Ceci nous permet, avec plus de 150 modèles, de proposer la gamme de palettes plastiques la plus vaste du marché. Celles-ci offrent de nombreux avantages par rapport aux palettes en bois. D'une part leurs qualités d'hygiène (facilité de lavage

et d'entretien), d'autre part leur solidité dans le temps, la recyclabilité - le plastique mono matière se réutilise facilement. Leur tare est constante. Elles sont légères et peuvent s'emboîter. Elles conviennent à des charges moyennes ou lourdes (y compris en rack), et sont réalisées en matière recyclée ou vierge, suivant les usages. Les palettes existent en multiples dimensions: de 600 x

400 à 1200 x 1200. Leur plateau peut être plein ou ajouré, et pourvu d'options variées telles que dispositif anti-dérapant, rebords, poignées, etc. Il y a encore bien d'autres raisons d'adopter les palettes en plastique. L'une des ambitions de ce numéro est de vous faire découvrir, au travers de la nouvelle palette Everest II™, les bénéfices qu'elles peuvent vous apporter dans les usages les plus variés.



Hugues Carrière,
Directeur Commercial

Agenda

Voici les prochains salons et conventions du second semestre 2005 auxquels participe Schoeller Arca Systems:

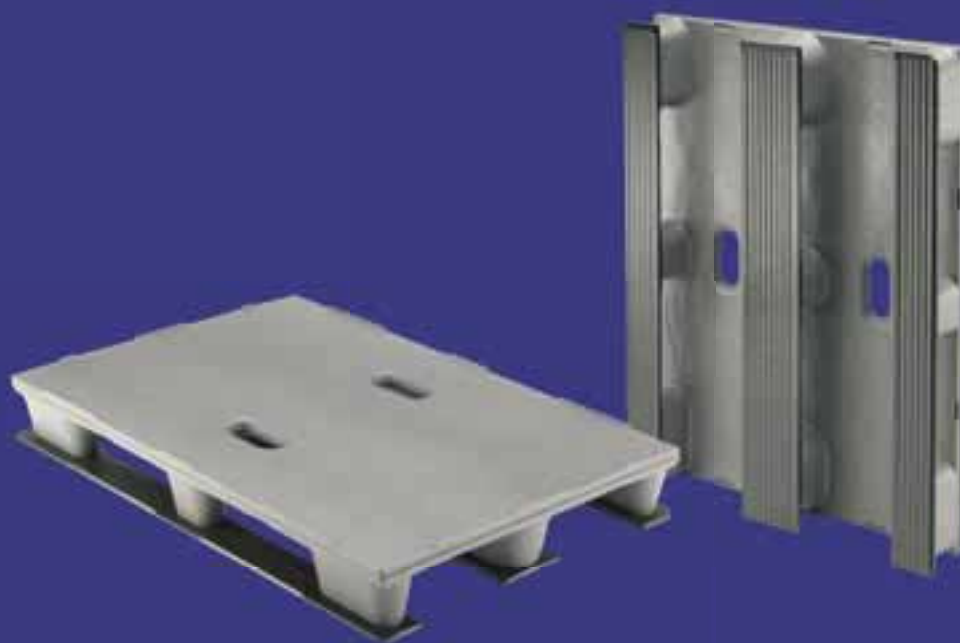
- TOP TRANSPORT
Marseille
27 et 28 septembre
- PROFOOD
Nantes
28 et 29 septembre
- POSTEXPO
Villepinte
Stand A60
3 au 5 octobre
- EUROPACK
Lyon
Stand 3D81
4 au 7 octobre
- POLLUTEC
Villepinte
Stand 6B92
29 novembre au 2 décembre

Notez vite ces dates sur vos agendas et venez rejoindre nos équipes qui auront plaisir à vous présenter les dernières nouveautés Schoeller Arca Systems.

Nouveauté

La palette Everest II™

La nouvelle palette multifonctions Everest II™, est une solution parfaite pour une large ... palette d'applications! Ses dimensions identiques à celles des palettes norme Europe en bois (1200 x 800 x 150 mm) la rendent parfaitement compatible en environnement automatisé et permettent un transfert aisé



de l'une à l'autre. Malgré son poids plume (tare constante de 18 kg au lieu de 22 minimum pour les palettes bois), elle est robuste et conçue pour

résister longtemps en environnement exigeant et supporter une charge de 5000 kg en statique, de 1000 kg en dynamique, et de 800 kg en rack.

Il n'y a aucun composant métallique, ce qui la rend recyclable aisément. Sa surface antidérapante offre de meilleures performances de friction

que les palettes bois. Son socle est pourvu d'évidements pour faciliter la fixation par sangles et profilé pour qu'elle soit filmée simplement et efficacement. En option, des rebords accroissent la sécurité du chargement lors des manutentions, et des poignées rendent la manipulation manuelle plus facile et plus sûre. La palette Everest II™ peut aussi être équipée de puces RFID pour la traçabilité des informations d'expédition.

Electrolux : des coûts bien essorés grâce aux Magnum !

Situé dans les Ardennes, ARDAM ELECTROLUX, fabricant de machines à laver à chargement par le dessus, attache une importance toute particulière à l'approvisionnement de ses composants venant de toute l'Europe et prend en compte tous les aspects logistiques : transport et conditionnement..

Il y a environ 7 ans, Electrolux avait fait le choix d'un container en bois pour assurer le transport de certains composants. A l'usage, ceux-ci se sont rapidement dégradés ... La caisse américaine en carton (sur palette bois) à usage unique est alors venue remplacer celle en bois. Mais

(suite page 2)

Bacs Schoeller Arca Systems: un écrin pour les tomates Saveol

Les maraîchers qui formeront plus tard le groupe Saveol utilisaient encore, au tout début des années 1970, des caisses en bois pour recueillir leurs récoltes de tomates.



L'inconvénient de celles-ci résidait dans leur fragilité. Beaucoup de casse, donc un budget annuel conséquent pour l'achat de ces caisses. Elles ont

(suite page 3)

Electrolux : des coûts bien essorés grâce aux Magnum !

(suite de la page 1)

un coût d'achat annuel d'environ 400 000 €, le coût de l'élimination, et l'impact environnemental afférent ont poussé ELECTROLUX à chercher d'autres solutions.

En juin 2004, la décision a donc été prise de remplacer ces caisses carton par des caisses palettes pliantes en plastique. Le Magnum 1200 x 1000 x 1200 mm – dimensions cruciales, pour les raisons détaillées plus loin – a été retenu, dans un premier temps pour les compo-

sants volumineux tels que les couvercles en plastiques, les soufflets, les boîtes à produits lessiviels et le dessus des lave-linges.

« Schoeller Arca Systems s'est imposé dès le début », confirme Christophe GIBONI, Supply Manager à l'origine de cette décision. « Il était en effet le seul à proposer cette dimension, et il a apporté une réponse globale au besoin. Son offre comprenait un produit adapté, un financement sur mesure (leasing opérationnel) et une solution de traçabilité innovante pour suivre les flux de caisses palettes (puces RFID lues en entrée et sortie d'usine et plaque avec le logo Electrolux et un n° d'identification unique, le tout monté en usine) ». Et de poursuivre: « A quoi s'ajoutent de bonnes relations et une réactivité qui nous a permis de boucler le dossier en un mois ! »

3 000 Magnum sont actuellement utilisés pour les rotations entre Electrolux et trois de ses plus gros fournisseurs. Le cahier des charges soulignait aussi la volonté d'optimiser le taux de remplissage des camions. Celui-ci est maintenant de 92 %, grâce aux dimensions adaptées du Magnum, soit environ ¼ de vo-

lume supplémentaire par camion. Mais le gain est encore supérieur si l'on considère que l'on met plus de composants dans un Magnum que dans les formules antérieures : en effet, chaque Magnum contient 40 dessus (au lieu de 36

précédemment), 200 boîtes à couvercles (au lieu de 135), 112 soufflets (au lieu de 96) !

Dès lors, l'économie réalisée sur les coûts de transport est évidente. A quoi s'ajoute celle

modèle permet en outre de stocker tous les containers vides en un seul lieu, alors que, précédemment, chaque modèle avec ses dimensions propres devait être entreposé en des lieux différents.

Autre argument appuyant la pertinence de ce choix : celui de la sécurité des composants transportés. La robustesse de cette caisse palette comparée aux autres solutions a permis de réduire quasiment à néant les rebuts et litiges issus de pièces endommagées pendant le transport ou la manutention, par exemple à la suite d'un coup de fourche. Sa stabilité en gerbage et l'accès aux produits par la porte latérale sont par ailleurs appréciés des utilisateurs.

Au total, l'introduction de cette nouvelle génération de conditionnement a permis de réduire les coûts liés à cette logistique d'environ 75%. Electrolux cherche donc à accroître l'utilisation du Magnum. Cet effort de standardisation se poursuit aujourd'hui au cas par cas car chaque composant nécessite une étude préalable.



Anciennes et nouvelles caisses...



Aire de stockage des caisses pleines



Aire de stockage des caisses vides



Rampe d'évacuation des Magnum vides



Accès facile par les portes de côté

“Schoeller Arca Systems a apporté une réponse globale à notre besoin”



Christophe Giboni, Supply Manager Electrolux



Déchargement des Magnum pleins du camion et ...



... lecture de la puce RFID.



Gros plan sur la puce RFID logée dans la semelle et sur la plaque d'identification.



Empilage et chargement des Magnum vides.



Lecture des puces RFID avant...



... le chargement du camion pour le retour des Magnum vides...

Bacs Schoeller Arca Systems: un écran pour les tomates Saveol

(suite de la page 1)
alors été remplacées par des bacs plastiques Schoeller Arca Systems. Ces emballages plas-

tiques réutilisables ont démontré leur robustesse puisque bon nombre d'entre eux sont encore en service aujourd'hui, et en bon

état ! D'autres bacs à anses ont été achetés pour la récolte sur le site de Plougastel. Ceux-ci ont l'avantage de pouvoir s'emboîter

et prennent ainsi moins de place. Enfin, des caisses-palettes BOB servent au stockage des déchets et à l'acheminement des produits

phytosanitaires de la coopérative à l'exploitation, évitant ainsi tout accident. Mais découvrons en image leur utilisation...



Les camions provenant des maraîchers sont déchargés par de gros chariots élévateurs qui peuvent vider simul-



tanément 4 palettes. Les palettes et les bacs sont la propriété des maraîchers. Ces palettes sont stockées sur



les convoyeurs. De là, les bacs remplis de tomates sont acheminés automatiquement vers les postes de dépa-



lettisation. Chaque bac est ensuite vidé sur un tapis qui



emmène les tomates vers la ligne de conditionnement



où elles seront successivement triées, calibrées



et conditionnées. Les bacs vides passent par la station de lavage où ils subissent nettoyage et désinfection. Ils



sont ensuite reconditionnés sur la même palette qui les avaient amenés. Celles-ci repartiront chez le maraîcher



d'origine, évitant ainsi toute possibilité de contamination d'une exploitation à l'autre.



Saveol en bref

En 1980, 2 coopératives jusque là concurrentes mettent en commun leur service commercial et créent la marque Saveol. Elles sont rejointes en 1991 par une autre coopérative de Nantes, « le Val Nantais », qui souhaite faire commercialiser ses tomates par cette structure.

Le groupe Saveol compte dans ses rangs 150 maraîchers et emploie 2100 salariés répartis entre la coopérative et les producteurs. Il a réalisé en 2004 un chiffre d'affaires de 111,2 M€ – dont 86% en France et 11% à l'export (Allemagne, Danemark, Italie...) – et a commercialisé la même année 73 000 tonnes de tomates, 2 000 tonnes de concombres et 1 300 tonnes de fraises.

Les maraîchers Saveol utilisent le savoir-faire de la nature pour protéger leurs tomates. Ils traquent les insectes nuisibles à la santé des plantes en introduisant leurs prédateurs naturels dans la culture – des « insectes amis » élevés par leurs soins. Ce sont essentiellement des guêpes minuscules qui volent au secours des tomates dès que les ravageurs (puceron, mouche blanche, mouche mineuse) passent à l'attaque. Cette technique, dite de protection biologique et intégrée, limite l'usage des traitements chimiques.

La fécondation des fleurs s'opère par pollinisation naturelle grâce aux bourdons, ce qui a permis d'abandonner la technique contraignante de fécondation manuelle. Les terreaux de culture sont recyclés et d'importants investissements pour économiser l'eau et les engrais sont réalisés chaque année. Enfin, Saveol teste, dans sa propre serre d'expérimentation, près de 200 variétés de tomates par an. Toutes sont issues de sélection naturelle.

* Saveol, signifie « Lever de soleil » en breton.

La famille Magnum s'agrandit avec le Magnum SH 835 HD

La caisse palette pliante Magnum SH 835 HD a été développée pour le transport de charges lourdes en remplacement des containers métalliques. Elle résiste en effet à des charges allant jusqu'à 700 kg, avec un gerbage dynamique de 1/1 et statique de 3/1.

Cette caisse palette est facilement réparable, notamment sa semelle. Cette dernière peut donc être aisément changée sans endommager la base.

Le MAGNUM SH 835 HD offre en outre les caractéristiques qui ont assuré le succès de

ses aînés:

- ses dimensions (800 x 600 x 835 mm) en font un bon complément à la vingtaine de modèles existants;
- ses parois soudées (structure sandwich) entièrement lisses, sans angle vif, sont ergonomiques et faciles à nettoyer (lavage aisé, pas de rétention d'eau);
- le pliage n'est pas séquentiel;
- il a été conçu pour tous types de manutention. En outre, ses nouvelles poignées ergonomiques sont adaptées à la manipulation avec des gants;
- il est léger (24 kg);

- il permet des retours à vides économiques grâce à son ratio de pliage de 2,2 (hauteur plié 393 mm);
- il est 100% recyclable;
- il est pourvu d'une porte pour faciliter l'accès sur les 2 grands côtés;
- des zones protégées pour puce RFID ou code à barres ont été ménagées dans ses parois;
- il peut être équipé de porte-étiquettes sur les quatre côtés.

Enfin, un couvercle coiffant et gerbable est également disponible pour protéger le contenu du Magnum SH 835 HD.

Première présentation mondiale sur le salon Europack



Partenariat renouvelé entre La Poste et Schoeller Arca Systems

Schoeller Arca Systems et le groupe La Poste viennent de signer un nouveau contrat de partenariat pour la production et la livraison de bacs postaux destinés au tri et à la manutention du courrier. Déjà plusieurs millions de bacs ont été livrés.

Ce contrat est le renouvellement d'un contrat existant depuis plusieurs années. Un nouveau succès pour le Groupe Schoeller Arca Systems, n°1 mondial de la fabrication de bacs postaux.



Dans un centre de tri

Marquage et personnalisation des produits Schoeller Arca Systems

Identification, personnalisation, marquage, repérage, traçabilité, autant de besoins qu'il faut pouvoir satisfaire avec les solutions techniques appropriées et au meilleur coût. On prendra donc soin, avant d'opter pour l'une d'elles, de prendre en compte les différentes contraintes: finalité du marquage, quantités, objectif de coût, utilisation, environnement, etc.

Nous vous proposons ici un bref aperçu des différentes possibilités, que nos équipes auront plaisir à développer si besoin.

Tout d'abord, nombre de nos produits sont pourvus de surfaces lisses, à picots (fig 1) ou de porte-étiquettes intégrés pour l'apposition d'étiquettes. On peut également les équiper de plaque d'identification et de porte-étiquettes (fig 2 et 3) rapportés qui se clipsent sur les parois de la caisse.

Autre solution, il est possible de riveter des plaques avec marquage numérique (fig 4), grâce auquel on peut aussi imprimer des codes barre, ou des plaques marquées par jet d'encre, marquage à chaud ou sérigraphie (notamment lorsque la couleur est requise).

Plus sophistiquées et à condition que la forme du bac ou de la caisse-palette s'y prête, le motif à reproduire peut être appliqué directement:

- par marquage à chaud, film que l'on chauffe avant de l'appliquer sur la surface à marquer;
- par tampographie, selon le principe du tampon encreur (fig 5 et 6);
- par sérigraphie, qui utilise la technique éprouvée du pochoir. En tout dernier lieu, le marquage dans la masse (fig 7) s'intègre parfaitement au produit puisqu'il en fait partie. Sa mise en place est principalement destinée aux grandes séries.



Fig 1: surface à picots



Fig 2: plaque lisse



Fig 3: porte-étiquette



Fig 4: plaque de marquage



Fig 5: machine de tampographie



Fig 6: tampographie



Fig 7: marquage dans la masse

En Direct est édité par:

Schoeller Arca Systems
BP 69 - 01460 Nurieux
Tél: 04 74 76 79 47
Fax: 04 74 76 79 70
info.nurieux@schoellerarca.com
www.schoellerarcasystems.com

Responsables:

Hugues Carrière
Patrick Simenel
Marie-Laure Locatelli

Conception, photos et réalisation:

Agence Amundsen (tél: 08 71 74 32 17)

Imprimé en France

05036

Informations et illustrations non contractuelles, susceptibles d'être modifiées sans préavis